



Профилактика детского дорожно-транспортного травматизма

Иванова Е.А.
педагог-организатор



ОСНОВНЫЕ ПРАВИЛА БЕЗОПАСНОГО ПОВЕДЕНИЯ НА ДОРОГЕ:

1. **Никогда не выбегайте на дорогу** перед приближающимся автомобилем. Это опасно, что водитель не может остановить машину сразу.
2. **Дорогу необходимо переходить** в специально установленных местах **по пешеходному переходу**.
3. **На проезжую часть выходите** только после того, как убедитесь **в отсутствии** приближающегося транспорта и слева и справа.
4. **Выйдя из автобуса, не выбегайте на дорогу**. Подождите, пока автобус отъедет, и только потом, убедившись в отсутствии машин, переходите дорогу.
5. **Опасно выезжать на проезжую часть** на скейтах и роликовых коньках.
6. **Не выбегайте на дорогу вне зоны пешеходного перехода**, в этом месте водитель не ожидает пешеходов и не сможет мгновенно остановить автомобиль.
7. **Опасно играть в мяч и другие игры рядом с проезжей частью**, лучше это делать во дворе или на детской площадке.
8. **Умейте пользоваться светофором**.



РЕБЯТА, ПОМНИТЕ

Только строгое соблюдение

ПРАВИЛ ДОРОЖНОГО

ДВИЖЕНИЯ

защищает всех вас от опасностей

на дороге

ПЕРЕХОДИ ДОРОГУ
СПОКОЙНЫМ ШАГОМ
ТОЛЬКО ПО ПЕШЕХОДНОМУ
ПЕРЕХОДУ — «ЗЕБРЕ».



ПЕРЕД ПЕРЕХОДОМ ДОРОГИ
ПОСМОТРИ НАЛЕВО —
НЕТ ЛИ АВТОМОБИЛЕЙ?
НА СЕРЕДИНЕ ДОРОГИ
ПОСМОТРИ НАПРАВО.

НЕ ИГРАЙ И НЕ КАТАЙСЯ
НА ВЕЛОСИПЕДЕ
ИЛИ САМОКАТЕ
НА ПРОЕЗЖЕЙ ЧАСТИ.



КРАСНЫЙ СИГНАЛ СВЕТОФОРА
ОЗНАЧАЕТ, ЧТО ВУЖНО
ОСТАНОВИТЬСЯ.
ПЕРЕХОДИТЬ ДОРОГУ НЕЛЬЗЯ.



ПЕРЕД ТЕМ, КАК ПЕРЕХОДИТЬ
УЛИЦУ, УБЕДИСЬ,
ЧТО МАШИНЫ ТЕБЯ
ПРОПУСКАЮТ.



ЕСЛИ НА ДОРОГЕ НЕТ ТРОТУАРА,
ИДИ ВДОЛЬ ОБОЧИНЫ
ПО ЛЕВОЙ СТОРОНЕ (НАВСТРЕЧУ
ДВИЖЕНИЮ ТРАНСПОРТА).

ЗЕЛЕНый СИГНАЛ СВЕТОФОРА
РАЗРЕШАЕТ ПЕРЕХОД
ЧЕРЕЗ ДОРОГУ.
МОЖНО ИДТИ!



НА БОЛЬШИХ ДОРОГАХ
ПЕРЕХОДИ УЛИЦУ
ПО ПОДЗЕМНОМУ ПЕРЕХОДУ —
ЭТО УДОБНО И БЕЗОПАСНО.



ПРАВИЛА ДОРОЖНОГО ДВИЖЕНИЯ



Дорогу нужно перейти?
Полоски белые найди!
Пусть знает каждый пешеход,
Что это «зебра», переход!



Посмотри по сторонам –
Пусть машин не будет там!
Смотрим влево, вправо смотрим,
А потом и переходим!



Как же быть – машин так много,
Нет прохода по дороге!
Здесь один есть выбор верный –
Это переход подземный!



Светофор горит зелёным?
Это знак определённый:
Может двигаться вперёд
Через «зебру» пешеход!



Ну а если красный свет?
Стоп! Теперь движенья нет!
Нужно просто подождать
Свет зелёный нам опять!



Никогда не забывай:
На дороге – не играй!
Здесь опасно заезваться!
Здесь не место баловаться!



Если тротуара нет,
Будь внимательней вдвойне!
По обочине иди,
Во все стороны гляди!



Чтоб дорогу перейти,
Нужно нам пешком идти,
Придержав велосипед,
В руки взяв любимый скейт!



Яркий светоотражатель
Для машин как указатель –
«Замедляй скорее ход,
На дороге пешеход!»

ДОРОЖНЫЕ ЗНАКИ

Информационные и особых предписаний



Пешеходный переход



Надземный пешеходный переход



Подземный пешеходный переход



Место остановки трамвая



Место остановки автобуса и (или) троллейбуса



Жилая зона



Конец жилой зоны

Предупреждающие



Светофорное регулирование



Дорожные работы



Железнодорожный переход без шлагбаума



Железнодорожный переход со шлагбаумом

Предписывающие



Велосипедная дорожка



Пешеходная дорожка

Запрещающие



Движение на велосипедах запрещено

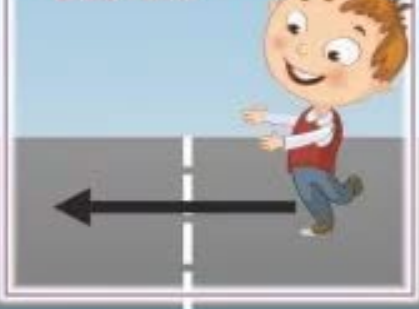


Движение пешеходов запрещено

1. Переходить улицу только по пешеходным переходам («зебра»).



2. При отсутствии в зоне видимости пешеходного перехода разрешается переходить дорогу под прямым углом, если дорога хорошо просматривается.



3. Подойдя к дороге, следует остановиться, обязательно посмотреть по сторонам: сначала – налево, а дойдя до середины дороги – направо.



4. Переходить дорогу только на зелёный сигнал светофора.



5. Передвигаться по тротуарам, а не по проезжей части дороги.



6. Нельзя играть на проезжей части дороги и на тротуаре.



7. Опасно обходить автобус как спереди, так и сзади. Надо дойти до ближайшего пешеходного перехода и по нему перейти улицу.



8. Вне населённых пунктов детям разрешается идти только с взрослыми по краю (обочине) навстречу машинам.



9. Автобус следует ожидать на посадочной площадке, входить в салон автобуса через заднюю дверь, а выходить через переднюю.



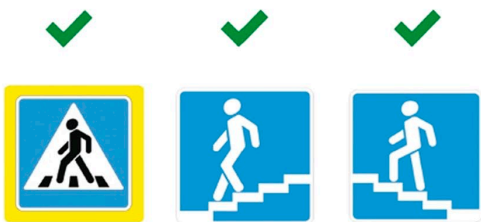
10. Из легкового автомобиля, как и из автобуса, выходить только в сторону тротуара.



5 ПРАВИЛ ПЕШЕХОДА

1/5

Переходи проезжую часть дороги по пешеходным переходам:



Наземный пешеходный переход

Подземный пешеходный переход

Надземный пешеходный переход

2/5

Перед переходом проезжей части дороги



СТОЙ

Прежде чем сделать шаг на проезжую часть, остановись на тротуаре.

СМОТРИ

Убедись, что все автомобили остановились, водители видят тебя и пропускают.

СЛУШАЙ

Прислушайся к звукам.

ДУМАЙ

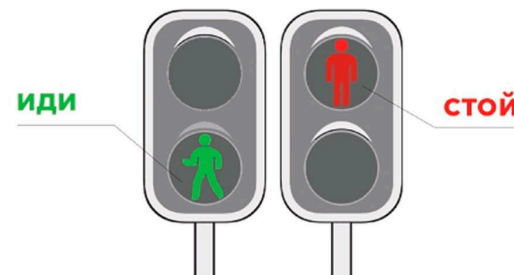
Убедись, что у тебя достаточно времени для перехода.

ИДИ

Пересекай дорогу размеренным шагом.

3/5

Красный сигнал — стой, зелёный — иди.



Если на пешеходном переходе или перекрёстке есть светофор для пешеходов, он покажет тебе, когда идти, а когда стоять и ждать.

Перед началом движения убедись в безопасности перехода проезжей части дороги!

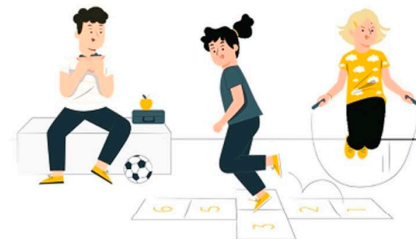
4/5

Будь заметным на дороге и делай это правильно.

- ✓ Не выходи на дорогу из-за припаркованного транспорта или предмета, который ограничивает обзор дороги, особенно на дворовой территории.
- ✓ Будь внимателен вблизи автомобиля, движущегося задним ходом.
- ✓ В тёмное время суток носи яркую одежду, а ещё лучше — иметь на ней световозвращающие элементы, чтобы водители точно заметили тебя на дороге.

5/5

Дорога — не место для игр!



Играй в мяч и другие игры во дворе, на детской площадке, на стадионе или в парке.



ПЕРЕДВИГАЮЩИХСЯ НА СРЕДСТВАХ ИНДИВИДУАЛЬНОЙ МОБИЛЬНОСТИ (СИМ)



2/5

Чтобы перейти дорогу, нужно **спешиться,**

то есть взять устройство в руки и перейти проезжую часть по пешеходному переходу



СИМ — это

- ролики
- моноколёса
- самокаты и электросамокаты
- сегвеи
- гироскутеры
- скейтборды и электроскейтборды

Исключения:

- инвалидные коляски
- велосипеды

3/5

Используй защитную экипировку:



веложел



наколенники и налокотники



носи световозвращающие элементы, чтобы быть заметным

1/5

Человек на СИМ считается пешеходом и подчиняется правилам для пешеходов

Передвигаться на СИМ можно

- ✓ по тротуарам,
- ✓ пешеходным и велопешеходным дорожкам,
- ✓ в пределах пешеходных зон,
- ✓ в местах, закрытых для движения транспорта — в парках, скверах, дворах и на специально отведенных для катания площадках.

Выезжать на СИМ на проезжую часть дороги нельзя

4/5

Сохраняй безопасную дистанцию и соблюдай скоростной режим!



- ✓ Плавно и аккуратно останавливайся
- ✓ Держи дистанцию до любых объектов и предметов — это поможет избежать столкновений и несчастных случаев

БЕЗОПАСНЫЙ ПУТЬ ДО ШКОЛЫ РОДИТЕЛЯМ

Повторите с детьми правила дорожного движения перед новым учебным годом



Это поможет сделать путь вашего ребёнка до школы более безопасным

1/5

Маршрут от дома до школы

- ✓ составьте вместе с ребёнком безопасный маршрут от дома до школы
- ✓ пройдите его вместе
- ✓ обсудите места, требующие повышенного внимания

Обязательно обозначьте ребёнку **самый безопасный маршрут** и маршрут, которого лучше избегать, объясните почему.

2/5

Проговорите обо всех местах по пути от дома до школы, требующих повышенного внимания



Можно нарисовать схему или целую карту с пояснениями для ребёнка

3/5

Повторно пройдите весь маршрут с ребёнком

На пути попросите его объяснить, как правильно поступать в том или ином случае, какие правила он запомнил



4/5

Регулярно тренируйте внимание ребёнка во время движения на улице

- ✓ Это можно делать в игровой форме



Регулярные занятия помогут превратить знания по БДД в навыки безопасного поведения





ПАМЯТКА ДЛЯ РОДИТЕЛЕЙ ПО ОБУЧЕНИЮ ДЕТЕЙ ПРАВИЛАМ ДОРОЖНОГО ДВИЖЕНИЯ

1. **Не спешите**, переходите дорогу размеренным шагом.
2. **Выходя на проезжую часть дороги, прекратите разговаривать** - ребенок должен привыкнуть, что при переходе дороги нужно сосредоточиться.
3. **Не переходите дорогу на красный или желтый сигнал** светофора, как бы вы при этом не торопились.
4. **Переходите дорогу** только в местах, обозначенных дорожным знаком **“Пешеходный переход”**.
5. **Из автобуса, троллейбуса, трамвая, такси выходите первыми**. В противном случае ребенок может упасть или побежать на проезжую часть.
6. **Привлекайте ребенка к участию в ваших наблюдениях** за обстановкой на дороге, показывайте ему те машины, которые готовятся поворачивать, едут с большой скоростью и т.д.
7. **Не выходите с ребенком из-за кустов или машины**, не осмотрев предварительно дорогу, – это типичная ошибка и нельзя допускать, чтобы дети ее повторяли.
8. **Не разрешайте детям играть вблизи дороги и на проезжей части**.